



ООО «ЮГ ГЕО АЛЛЯНС»
(LLC «GEO SOUTH ALLIANCE»)

ОГРН 1122311012856 ИНН 2311151140 КПП 231101001 ОКПО 10100926
350000, Краснодарский край, г. Краснодар, ул. им. 1 Мая дом 184, литер А
E-mail: SG_Alliance@mail.ru

Заказчик: АО «Тандер»

Подрядчик: ООО «ЮГ ГЕО Альянс»

ДОКУМЕНТАЦИЯ ПО ПЛАНИРОВКЕ ТЕРРИТОРИИ (ПРОЕКТ ПЛАНИРОВКИ ТЕРРИТОРИИ)

ТОМ 1

Основная часть проекта планировки

для размещения линейного объекта "Сети электроснабжения и ливневой канализации в целях инженерно-технического обеспечения гипермаркета "Магнит", расположенного на земельном участке с кадастровым номером 23:43:0137001:16401 по улице им.Симиренко, 14/1 в Прикубанском внутригородском округе города Краснодара"

ЮГА-044-2017-ЛО-ППТ

ООО «ЮГ ГЕО Альянс»
Краснодар, 2017

Заказчик: АО «Тандер»

Подрядчик: ООО «ЮГ ГЕО Альянс»

ДОКУМЕНТАЦИЯ ПО ПЛАНИРОВКЕ ТЕРРИТОРИИ **(ПРОЕКТ ПЛАНИРОВКИ ТЕРРИТОРИИ)**

ТОМ 1

Основная часть проекта планировки

для размещения линейного объекта "Сети электроснабжения и ливневой канализации в целях инженерно-технического обеспечения гипермаркета "Магнит", расположенного на земельном участке с кадастровым номером 23:43:0137001:16401 по улице им.Симиренко, 14/1 в Прикубанском внутригородском округе города Краснодара"

ЮГА-044-2017-ЛО-ППТ

Генеральный директор

Е.В. Захаров

ГИП

А.В. Яценко

ООО «ЮГ ГЕО Альянс»
Краснодар, 2017

СОСТАВ ПРОЕКТА

Проект планировки линейного объекта.

ТОМ 1 Основная часть проекта планировки территории.

Положение о размещении линейных объектов.

Проект планировки территории. Графическая часть:

№ п/п	Наименование чертежа	Масштаб	Марка чертежа
	Чертеж красных линий	1:1000	ППТ
	Чертеж границ зон планируемого размещения линейных объектов Чертеж границ зон планируемого размещения линейных объектов, подлежащих переносу(переустройству) из зон планируемого размещения линейных объектов	1:1000	ППТ

ТОМ 2 Материалы по обоснованию проекта планировки территории.

Пояснительная записка.

Графические материалы:

№ п/п	Наименование чертежа	Масштаб	Марка чертежа
	Схема расположения элементов планировочной структуры	1:10000	ППТ
	Схема использования территории в период подготовки проекта планировки территории	1:1000	ППТ
	Схема вертикальной планировки территории	1:1000	ППТ
	Схема границ территории объектов культурного наследия	1:20000	ППТ
	Схема границ зон с особыми условиями использования территории	1:10000	ППТ
	Схема границ территорий, подверженных риску возникновения чрезвычайных ситуаций природного и техногенного характера	1:10000	ППТ
	Схема конструктивных и планировочных решений	1:1000	ППТ

ТОМ 3 Основная часть проекта планировки территории.

Пояснительная записка.

Графические материалы:

№ п/п	Наименование чертежа	Масштаб	Марка чертежа
	Чертеж межевания территории	1:1000	ПМТ
	План красных линий	1:1000	ПМТ

ТОМ 4 Материалы по обоснованию проекта межевания территории.

Пояснительная записка.

Графические материалы:

№ п/п	Наименование чертежа	Масштаб	Марка чертежа
	Чертеж межевания территории (Материалы по обоснованию)	1:5000	ПМТ

Инв. № подл. Подп. и дата Взам. инв. №

Изм.	Кол.уч.	Лист	№ док.	Подп.	Дата



ЮГА-041-2017-ЛО-ППТ

Лист

3

Содержание

1. Общие сведения.....	5
1.1. Учет ограничений использования территории в зонах с особыми условиями использования территорий, на особо охраняемых природных территориях.....	6
1.2. Сведения о красных линиях.....	6
2. Перечень основных технических характеристик линейного объекта.....	7
3. Перечень территориальных единиц российской федерации, в границах которых устанавливаются зоны планируемого размещения линейных объектов.....	7
4. Перечень координат характерных точек границ зон планируемого размещения линейных объектов.....	8
5. Перечень координат характерных точек границ зон планируемого размещения линейных объектов, подлежащих переносу (переустройству) из зон планируемого размещения линейных объектов.....	13
6. Предельные параметры разрешенного строительства, реконструкции объектов капитального строительства, входящих в состав линейного объекта.....	13
7. Информация о необходимости осуществления мероприятий по сохранению объектов капитального строительства.....	13
8. Информация о необходимости осуществления мероприятий по сохранению объектов культурного наследия.....	14
9. Информация о необходимости осуществления мероприятий по охране окружающей среды.....	15
10. Информация о необходимости осуществления мероприятий по защите территории от чрезвычайных ситуаций природного и техногенного характера.....	16
11. Положение об очередности планируемого развития территории.....	18
11.1 этапы строительства, реконструкции необходимых для функционирования объектов и обеспечения жизнедеятельности граждан объектов коммунальной, транспортной, социальной инфраструктур.....	18
12. Нормативные документы.....	19

Инв. N подл.

Подп. и дата

Взам. инв. N

Изм.	Кол.уч.	Лист	№ док.	Подп.	Дата



ЮГА-041-2017-ЛО-ППТ

Лист

4

1. Общие сведения

Документация по планировке территории линейного объекта "Сети электроснабжения и ливневой канализации в целях инженерно-технического обеспечения гипермаркета "Магнит", расположенного на земельном участке с кадастровым номером 23:43:0137001:16401 по улице им.Сумиренко, 14/1 в Прикубанском внутригородском округе города Краснодара" разработана ООО «ЮГ ГЕО Альянс» (свидетельство о допуске к определённому виду или видам работ, которые оказывают влияние на безопасность объектов капитального строительства №1301.02-2016-2311151140-П-177 от 03.03.2016 г.) в соответствии с требованиями действующих норм и правил, инструкций и государственных стандартов, в том числе по взрыво- и пожароопасности, экологических и санитарно-гигиенических норм, действующих на территории РФ, и обеспечивает безопасную для здоровья людей эксплуатацию объекта при соблюдении предусмотренных в проекте мероприятий.

Подготовка проекта планировки территории осуществляется в соответствии со статьей 42 Градостроительного кодекса Российской Федерации, в целях обеспечения устойчивого развития территории, выделения элементов планировочной структуры, предназначенных для размещения линейного объекта.

Проект межевания территории разрабатывается в соответствии со статьей 43 Градостроительного кодекса Российской Федерации в целях определения местоположения границ образуемых и изменяемых земельных участков для размещения линейного объекта.

Проект планировки территории разработан в соответствии с документацией территориального планирования МО г. Краснодар (генеральный план муниципального образования город Краснодар), разработанный ОАО ТИЖГП «Краснодаргражданпроект» и утвержденный постановлением администрации муниципального образования город Краснодар от 26.01.2012 № 25, положения о характеристиках планируемого развития территории, в том числе плотности и параметрах застройки территории и характеристиках развития систем социального, транспортного обслуживания и инженерно-технического обеспечения, необходимых для развития территории, изменениям не подлежат.

В соответствии с частью 3 статьи 41.1 Градостроительного кодекса Российской Федерации подготовка проекта планировки территории и проекта межевания территории выполнена в соответствии с системой координат, используемой для ведения государственного кадастра недвижимости, в системе координат – МСК 23.

1.1. Учет ограничений использования территории в зонах с особыми условиями использования территорий, на особо охраняемых природных территориях

Участок строительства, в соответствии со сведениями информационной системы обеспечения градостроительной деятельности муниципального образования город Краснодар от 25.08.2017 №29/8673-1, картой охранных зон аэродрома и аэропорта (Приложение №2 к Правилам землепользования и застройки на территории муниципального образования город Краснодар), картой водоохраных зон и водных объектов общего пользования (Приложение №4 к Правилам землепользования и застройки на территории муниципального образования город Краснодар), расположен в зонах с особыми условиями использования территории:

- Охранная зона 15, 30-км радиуса от контрольной точки аэродрома;
- Охранная зона водозаборов;
- Зона разворота воздушного транспорта;
- Шумовая охранная зона военного аэродрома;
- 3 пояс санитарной охраны водозаборов;
- Приаэродромная территория аэродрома "Краснодар-Центральный".

Так же в соответствии со сведениями Единого государственного реестра недвижимости проектирования объект и схем территориального планирования города Краснодара пересекает:

- Зоны рекреации и зеленых насаждений;
- Зона подлета воздушного транспорта
- Охранная зона водозаборов
- Второй пояс ЗСО (Зоны санитарной охраны)
- Зона ограничений объектов связи.

Иные охранные зоны отсутствуют.

1.2. Сведения о красных линиях

В рамках разработки документации по межеванию территории "Сети электроснабжения и ливневой канализации в целях инженерно-технического обеспечения гипермаркета "Магнит", расположенного на земельном участке с кадастровым номером 23:43:0137001:16401 по улице им.Симиренко, 14/1 в Прикубанском внутригородском округе города Краснодара" определены проектируемые красные линии.

Информация о существующих красных линиях была получена из письма Департамента архитектуры и градостроительства администрации муниципального образования город Краснодар, от 25.08.2017 №29/8673-1, со сведениями информационной системы обеспечения градостроительной деятельности

сти (ИСОГД) муниципального образования город Краснодар, на земельный участок по ул. Круговая, 4 в Прикубанском внутригородском округе города Краснодара.

Так же проектом предусмотрено проектирование красных линий, в соответствии с Градостроительным кодексом Российской Федерации.

Красные линии запроектированы и назначены согласно РДС 30-201-98. Инструкция о порядке проектирования и установления красных линий в городах и других поселениях Российской Федерации. В соответствии п. 3.6. Инструкции красные линии являются основой для разбивки и установления на местности других линий градостроительного регулирования, в том числе и границ землепользований.

2. Перечень основных технических характеристик линейного объекта

Наименование	«Сети электроснабжения и ливневой канализации в целях инженерно-технического обеспечения гипермаркета "Магнит", расположенного на земельном участке с кадастровым номером 23:43:0137001:16401 по улице им.Симиренко, 14/1 в Прикубанском внутригородском округе города Краснодара»
Местоположение объекта	Российская Федерация, Краснодарский край, г. Краснодар, Прикубанский округ, ул. им.Симиренко, 14/1
Категория сети электроснабжения	ВЛ среднего класса напряжений
Протяженность канализации	626 м.

3. Перечень территориальных единиц Российской Федерации, в границах которых устанавливаются зоны планируемого размещения линейных объектов

Федеральный округ	Южный
Субъект Российской Федерации	Краснодарский край
Муниципальный район	Муниципальное образование город Краснодар
Населенный пункт, поселение	Город Краснодар
Округ	Прикубанский внутригородской

Инв. N подл. Подп. и дата Взам. инв. N

Изм.	Кол.уч.	Лист	№ док.	Подп.	Дата
------	---------	------	--------	-------	------



ЮГА-041-2017-ЛО-ППТ

Лист

4. Перечень координат характерных точек границ зон планируемого размещения линейных объектов

Каталог координат характерны точек земельных участков в системе координат МСК-23				
23:43:0137001:3У1				
Название (номер) межевого знака	Дирекционные углы (град. мин. сек.)	Длина линии(м)	X координата	Y координата
1			482303,64	1376076,94
	91° 29' 40"	9,2		
2			482303,4	1376086,14
	179° 44' 33"	13,35		
3			482290,05	1376086,2
	179° 44' 58"	16,01		
4			482274,04	1376086,27
	179° 43' 46"	6,35		
5			482267,69	1376086,3
	180° 43' 13"	10,34		
6			482257,35	1376086,17
	180° 50' 08"	15,77		
7			482241,58	1376085,94
	180° 48' 08"	10		
8			482231,58	1376085,8
	180° 37' 51"	41,78		
9			482189,8	1376085,34
	180° 42' 11"	39,11		
10			482150,69	1376084,86
	180° 42' 58"	20		
11			482130,69	1376084,61
	180° 45' 11"	9,89		
12			482120,8	1376084,48
	180° 53' 43"	43,53		
13			482077,28	1376083,8
	180° 28' 01"	35,59		
14			482041,69	1376083,51
	180° 47' 37"	7,94		
15			482033,75	1376083,4
	180° 47' 05"	2,19		
16			482031,56	1376083,37
	180° 41' 23"	9,97		
17			482021,59	1376083,25
	180° 40' 49"	14,32		
18			482007,27	1376083,08
	186° 44' 25"	59,13		
19			481948,55	1376076,14
	272° 00' 16"	2		
20			481948,62	1376074,14
	6° 44' 14"	73,48		

Инв. N подл. Подп. и дата Взам. инв. N

Изм. Кол.уч. Лист № док. Подп. Дата



ЮГА-041-2017-ЛО-ППТ

Лист

8

21			482021,59	1376082,76
	269° 38' 19"	9,51		
22			482021,53	1376073,25
	1° 52' 23"	21,11		
23			482042,63	1376073,94
	2° 35' 52"	5,3		
24			482047,92	1376074,18
	0° 12' 03"	19,96		
25			482067,88	1376074,25
	0° 25' 15"	53,08		
26			482120,96	1376074,64
	0° 53' 39"	9,61		
27			482130,57	1376074,79
	0° 11' 53"	20,24		
28			482150,81	1376074,86
	0° 41' 53"	106,69		
29			482257,49	1376076,16
	0° 47' 27"	7,97		
30			482265,46	1376076,27
	279° 20' 41"	0,8		
31			482265,59	1376075,48
	2° 16' 05"	2,02		
32			482267,61	1376075,56
	99° 57' 50"	0,75		
33			482267,48	1376076,3
	0° 00' 00"	0,25		
34			482267,73	1376076,3
	359° 44' 03"	17,24		
35			482284,97	1376076,22
	2° 12' 31"	18,68		
1			482303,64	1376076,94

Площадь: 2906,698кв.м. Периметр: 733,16м.

23:43:0137031:3У1

Название (номер) межевого знака	Дирекционные углы (град. мин. сек.)	Длина линии(м)	X коорди- ната	Y коорди- ната
36			481948,62	1376074,14
	92° 00' 16"	2		
37			481948,55	1376076,14
	186° 44' 10"	11,51		
38			481937,12	1376074,79
	271° 08' 24"	2,01		
39			481937,16	1376072,78
	6° 46' 04"	11,54		
36			481948,62	1376074,14

Площадь: 23,022кв.м. Периметр: 27,06м.

23:43:01370001:8400:чзУ1

Инв. N подл. Подп. и дата Взам. инв. N

Изм. Кол.уч. Лист № док. Подп. Дата



ЮГА-041-2017-ЛО-ППТ

Лист

9

Название (номер) межевого знака	Дирекционные углы (град. мин. сек.)	Длина линии(м)	X коорди- ната	Y коорди- ната
40			482031,57	1376084,48
	89° 35' 47"	4,26		
41			482031,6	1376088,74
	90° 52' 53"	2,6		
42			482031,56	1376091,34
	90° 54' 55"	13,77		
43			482031,34	1376105,11
	90° 55' 39"	21,62		
44			482030,99	1376126,73
	90° 55' 54"	21,52		
45			482030,64	1376148,25
	90° 55' 31"	21,67		
46			482030,29	1376169,92
	90° 56' 24"	13,41		
47			482030,07	1376183,33
	90° 56' 15"	33,61		
48			482029,52	1376216,94
	180° 49' 36"	11,09		
49			482018,43	1376216,78
	90° 55' 11"	4,36		
50			482018,36	1376221,14
	180° 55' 00"	10		
51			482008,36	1376220,98
	270° 50' 33"	14,28		
52			482008,57	1376206,7
	0° 40' 13"	11,11		
53			482019,68	1376206,83
	270° 57' 20"	15,59		
54			482019,94	1376191,24
	270° 55' 45"	75,84		
55			482021,17	1376115,41
	270° 46' 33"	30,28		
56			482021,58	1376085,13
	270° 18' 17"	1,88		
57			482021,59	1376083,25
	0° 41' 23"	9,97		
58			482031,56	1376083,37
	0° 47' 05"	2,19		
59			482033,75	1376083,4
	153° 38' 44"	2,43		
40			482031,57	1376084,48
Площадь: 1492,241кв.м. Периметр: 321,48м.				
23:43:0137001:1295:чзуч1				
Название (номер) межевого знака	Дирекционные углы (град. мин. сек.)	Длина линии(м)	X коорди- ната	Y коорди- ната

Инв. N подл. Подп. и дата Взам. инв. N

Изм.	Кол.уч.	Лист	№ док.	Подп.	Дата



ЮГА-041-2017-ЛО-ППТ

Лист

10

60			482018,36	1376221,14
	90° 50' 52"	189,21		
61			482015,56	1376410,33
	71° 29' 34"	5,01		
62			482017,15	1376415,08
	161° 27' 23"	10		
63			482007,67	1376418,26
	251° 24' 11"	6,71		
64			482005,53	1376411,9
	270° 50' 57"	190,94		
65			482008,36	1376220,98
	0° 55' 00"	10		
60			482018,36	1376221,14

Площадь: 1960,035кв.м. Периметр: 411,87м.

23:43:0137001:8396:чзү1

Название (номер) межевого знака	Дирекционные углы (град. мин. сек.)	Длина линии(м)	X коорди- ната	Y коорди- ната
66			482021,57	1376084,77
	186° 44' 24"	14,4		
67			482007,27	1376083,08
	0° 40' 49"	14,32		
68			482021,59	1376083,25
	90° 45' 14"	1,52		
66			482021,57	1376084,77

Площадь: 10,885кв.м. Периметр: 30,24м.

23:43:0137004:1:чзү1

Название (номер) межевого знака	Дирекционные углы (град. мин. сек.)	Длина линии(м)	X коорди- ната	Y коорди- ната
69			481935,43	1376072,58
	88° 17' 55"	2,02		
70			481935,49	1376074,6
	186° 44' 16"	55,23		
71			481880,64	1376068,12
	1° 06' 06"	1,04		
72			481881,68	1376068,14
	1° 07' 04"	2,05		
73			481883,73	1376068,18
	1° 21' 30"	7,17		
74			481890,9	1376068,35
	358° 22' 13"	7,03		
75			481897,93	1376068,15
	6° 44' 14"	37,76		
69			481935,43	1376072,58

Площадь: 91,152кв.м. Периметр: 112,3м.

23:43:0137004:119:чзү1

Инв. N подл. Подп. и дата Взам. инв. N

Изм.	Кол.уч.	Лист	№ док.	Подп.	Дата



ЮГА-041-2017-ЛО-ППТ

Лист

11

Название (номер) межевого знака	Дирекционные углы (град. мин. сек.)	Длина линии(м)	X коорди- ната	Y коорди- ната
76			481852,67	1376067,52
	96° 36' 34"	71,94		
77			481844,39	1376138,98
	186° 50' 34"	1,01		
78			481843,39	1376138,86
	186° 20' 25"	1		
79			481842,4	1376138,75
	276° 37' 08"	71,75		
80			481850,67	1376067,48
	1° 08' 45"	2		
76			481852,67	1376067,52

Площадь: 143,486кв.м.

Периметр: 147,7м.

23:43:0137004:165:чзү1

Название (номер) межевого знака	Дирекционные углы (град. мин. сек.)	Длина линии(м)	X коорди- ната	Y коорди- ната
81			481897,93	1376068,15
	178° 22' 13"	7,03		
82			481890,9	1376068,35
	181° 21' 30"	7,17		
83			481883,73	1376068,18
	181° 07' 04"	2,05		
84			481881,68	1376068,14
	181° 06' 06"	1,04		
85			481880,64	1376068,12
	186° 44' 32"	27,85		
86			481852,98	1376064,85
	96° 37' 22"	2,69		
87			481852,67	1376067,52
	181° 08' 45"	2		
88			481850,67	1376067,48
	276° 35' 11"	4,88		
89			481851,23	1376062,63
	6° 44' 28"	47,03		
81			481897,93	1376068,15

Площадь: 84,189кв.м.

Периметр: 101,74м.

23:43:0137004:165:чзү2

Название (номер) межевого знака	Дирекционные углы (град. мин. сек.)	Длина линии(м)	X коорди- ната	Y коорди- ната
90			481937,16	1376072,78
	91° 08' 24"	2,01		
91			481937,12	1376074,79
	186° 38' 55"	1,64		

Инв. N подл. Подп. и дата Взам. инв. N

Изм.	Кол.уч.	Лист	№ док.	Подп.	Дата



ЮГА-041-2017-ЛО-ППТ

Лист

12

92			481935,49	1376074,6
	268° 17' 55"	2,02		
93			481935,43	1376072,58
	6° 35' 40"	1,74		
90			481937,16	1376072,78
Площадь: 3,383кв.м. Периметр: 7,41м.				


5. Перечень координат характерных точек границ зон планируемого размещения линейных объектов, подлежащих переносу (переустройству) из зон планируемого размещения линейных объектов

Документацией по планировке территории линейного объекта "Сети электроснабжения и ливневой канализации в целях инженерно-технического обеспечения гипермаркета "Магнит", расположенного на земельном участке с кадастровым номером 23:43:0137001:16401 по улице им.Симиренко, 14/1 в Прикубанском внутригородском округе города Краснодара" не предусматривается перенос (переустройство) линейных объектов, находящихся в зоне планируемого размещения линейного объекта.

6. Предельные параметры разрешенного строительства, реконструкции объектов капитального строительства, входящих в состав линейного объекта

Документацией по планировке территории линейного объекта "Сети электроснабжения и ливневой канализации в целях инженерно-технического обеспечения гипермаркета "Магнит", расположенного на земельном участке с кадастровым номером 23:43:0137001:16401 по улице им.Симиренко, 14/1 в Прикубанском внутригородском округе города Краснодара" не предусматривается строительство объектов капитального строительства в границах зон планируемого размещения кабельных линий.

7. Информация о необходимости осуществления мероприятий по сохранению объектов капитального строительства

Инв. N подл.	Подп. и дата	Взам. инв. N	<p>обеспечения гипермаркета "Магнит", расположенного на земельном участке с кадастровым номером 23:43:0137001:16401 по улице им.Сумиренко, 14/1 в Прикубанском внутригородском округе города Краснодар" не предусматривается строительство объектов капитального строительства в границах зон планируемого размещения кабельных линий.</p> <p>7. Информация о необходимости осуществления мероприятий по сохранению объектов капитального строительства</p>						
			<div><div></div><div>ЮГА-041-2017-ЛО-ППТ</div></div>						Лист
			Изм.	Кол.уч.	Лист	№ док.	Подп.	Дата	13

Документацией по планировке территории линейного объекта "Сети электроснабжения и ливневой канализации в целях инженерно-технического обеспечения гипермаркета "Магнит", расположенного на земельном участке с кадастровым номером 23:43:0137001:16401 по улице им.Симиренко, 14/1 в Прикубанском внутригородском округе города Краснодара" не предусматривается строительство объектов капитального строительства в границах зон планируемого размещения кабельных линий.

Ведомость пересечений линейного объекта с сохраняемыми объектами капитального строительства

№ п/п	Наименование объекта кап. строительства	Кадастровый номер	Необходимость реконструкции (переноса, переустройства, переустройства)
1	Сооружение	23:43:0137001:13364	Необходимость в реконструкции отсутствует
2	Сооружение	23:43:0137001:13359	Необходимость в реконструкции отсутствует
3	Наружный газопровод низкого давления	23:43:0137001:19321	Необходимость в реконструкции отсутствует

8. Информация о необходимости осуществления мероприятий по сохранению объектов культурного наследия

В соответствии со ст.36 Федерального Закона от 25.06.2002 № 73-ФЗ "Об объектах культурного наследия (памятниках истории и культуры) народов Российской Федерации", проектирование и проведение земляных, строительных, мелиоративных, хозяйственных работ, работ по использованию лесов и иных работ осуществляются при отсутствии на данной территории объектов культурного наследия, включенных в реестр, выявленных объектов культурного наследия или объектов, обладающих признаками объекта культурного наследия.

В соответствии с заключением Управления государственной охраны объектов культурного наследия 18.09.2017 г. №78-8055/17-01-19, составленного по данным единого государственного реестра объектов культурного наследия, перечня выявленных объектов культурного наследия, материалам архива управления, объекты культурного наследия, объекты, обладающие при-

знаками объектов культурного наследия, а также зоны их охраны на рассматриваемом земельном участке отсутствуют.

9. Информация о необходимости осуществления мероприятий по охране окружающей среды

Проектные решения по защите окружающей среды при строительстве автомобильной дороги соответствуют требованиям нормативных и законодательных актов, а также условиям согласований землепользователей, полученных в процессе выполнения изысканий.

В соответствии с «Положением об оценке воздействия намечаемой хозяйственной и иной деятельности на окружающую среду в Российской Федерации» проектируемая автомобильная дорога не относится к экологически опасным объектам хозяйственной деятельности. Автомобильная дорога во время строительства и всего срока их эксплуатации не создают вредных электромагнитных или иных излучений, вибраций, а материалы, используемые в конструкции оптических кабелей и защитных полиэтиленовых трубок, не выделяют вредных химических веществ и биологических отходов. Запроектированное оборудование не является источником шума, вибрации и иных вредных физических воздействий.


Отраслевой дорожный методический документ (ОДМ 218.3.031-2013) содержит рекомендации по охране окружающей среды при строительстве, реконструкции, ремонте и содержании автомобильных дорог и направлен на повышение экологической безопасности автомобильных дорог и мостовых сооружений, снижение их негативного экологического воздействия.

Окружающая среда – это совокупность компонентов природной среды, природных и природно-антропогенных объектов, а также антропогенных объектов.

Охрана окружающей среды – это деятельность органов государственной власти Российской Федерации, органов государственной власти субъектов Российской Федерации, органов местного самоуправления, общественных и иных некоммерческих объединений, юридических и физических лиц, направленная на сохранение и восстановление природной среды, рациональное использование и воспроизводство природных ресурсов, предотвращение негативного воздействия хозяйственной и иной деятельности на окружающую среду и ликвидацию ее последствий.

При проведении работ по строительству кабельных линий и искусственных сооружений необходимо:

Инв. N подл.	Подп. и дата	Взам. инв. N	<p>Охрана окружающей среды — это деятельность органов государственной власти Российской Федерации, органов государственной власти субъектов Российской Федерации, органов местного самоуправления, общественных и иных некоммерческих объединений, юридических и физических лиц, направленная на сохранение и восстановление природной среды, рациональное использование и воспроизводство природных ресурсов, предотвращение негативного воздействия хозяйственной и иной деятельности на окружающую среду и ликвидацию ее последствий.</p> <p>При проведении работ по строительству кабельных линий и искусственных сооружений необходимо:</p>					
			<div><div></div><div></div><div></div><div></div><div></div><div></div></div>					
			Изм.	Кол.уч.	Лист	№ док.	Подп.	Дата



ЮГА-041-2017-ЛО-ППТ

Лист
15

- обеспечить сохранение или улучшение существующего ландшафта, защиту почв, растительности и животного мира;
- обеспечить рекультивацию земель, временно используемых для размещения применяемых при строительстве оборудования, материалов, подъездных путей, территории карьеров и других зон деятельности;
- обеспечить повышение устойчивости земляного полотна на оползневых участках, создание благоприятных условий для дальнейшего использования земель, временно изымаемых под строительство;
- осуществить защиту поверхностных и грунтовых вод от загрязнения дорожной пылью, горюче-смазочными материалами, обеспыливающими, противогололедными и другими химическими веществами, используемыми во время строительства;
- разработать мероприятия по предупреждению и снижению загрязнения атмосферного воздуха выбросами пыли и отработавшими газами, а также защиту от шума, вибрации, электромагнитного загрязнения населения, проживающего в непосредственной близости от строящегося участка автомобильной дороги;
- обеспечить контроль за радиационным уровнем используемых строительных материалов;
- обеспечить во время строительства уборку бытового мусора и других загрязнений, включая отходы строительного производства на временных площадках, расположенных в полосе отвода;
- восстановить естественное течение проточных водоемов и обустроить стоячие водоемы.

10. Информация о необходимости осуществления мероприятий по защите территории от чрезвычайных ситуаций природного и техногенного характера

Чрезвычайная ситуация – это обстановка на определенной территории, сложившаяся в результате аварии, опасного природного явления, катастрофы, стихийного или иного бедствия, которые могут повлечь или повлекли за собой человеческие жертвы, ущерб здоровью людей или окружающей среде, значительные материальные потери и нарушение условий жизнедеятельности людей.

Предупреждение чрезвычайных ситуаций – это комплекс мероприятий, проводимых заблаговременно и направленных на максимально возможное уменьшение риска возникновения чрезвычайных ситуаций, а также на сохра-

нение здоровья людей, снижение размеров ущерба окружающей среде и материальных потерь в случае их возникновения.

Возникновение чрезвычайных ситуаций при проведении строительных работ планируемой автомобильной дороги, сетей водопровода и кабельных линий связей маловероятно, но полностью не исключено.

Границы зон чрезвычайных ситуаций определяются назначенными в соответствии с законодательством Российской Федерации и законодательством субъектов Российской Федерации руководителями ликвидации чрезвычайных ситуаций на основе классификации чрезвычайных ситуаций, установленной Правительством Российской Федерации, и по согласованию с исполнительными органами государственной власти и органами местного самоуправления, на территориях которых сложились чрезвычайные ситуации.

Чрезвычайные ситуации природного и техногенного характера подразделяются на:

- чрезвычайную ситуацию локального характера, в результате которой территория, на которой сложилась чрезвычайная ситуация и нарушены условия жизнедеятельности людей (далее – зона чрезвычайной ситуации), не выходит за пределы территории объекта, при этом количество людей, погибших или получивших ущерб здоровью (далее – количество пострадавших), составляет не более 10 человек либо размер ущерба окружающей природной среде и материальных потерь (далее – размер материального ущерба) составляет не более 100 тыс. рублей;
- чрезвычайную ситуацию муниципального характера, в результате которой зона чрезвычайной ситуации не выходит за пределы территории одного поселения или внутригородской территории города федерального значения, при этом количество пострадавших составляет не более 50 человек либо размер материального ущерба составляет не более 5 млн. рублей, а также данная чрезвычайная ситуация не может быть отнесена к чрезвычайной ситуации локального характера;
- чрезвычайную ситуацию межмуниципального характера, в результате которой зона чрезвычайной ситуации затрагивает территорию двух и более поселений, внутригородских территорий города федерального значения или межселенную территорию, при этом количество пострадавших составляет не более 50 человек либо размер материального ущерба составляет не более 5 млн. рублей;
- чрезвычайную ситуацию регионального характера, в результате которой зона чрезвычайной ситуации не выходит за пределы территории одного субъекта Российской Федерации, при этом количество пострадавших составляет свыше 50 человек, но не более 500 человек либо размер материального ущерба составляет свыше 5 млн. рублей, но не более 500 млн. рублей;



- чрезвычайную ситуацию межрегионального характера, в результате которой зона чрезвычайной ситуации затрагивает территорию двух и более субъектов Российской Федерации, при этом количество пострадавших составляет свыше 50 человек, но не более 500 человек либо размер материального ущерба составляет свыше 5 млн. рублей, но не более 500 млн. рублей;
- чрезвычайную ситуацию федерального характера, в результате которой количество пострадавших составляет свыше 500 человек либо размер материального ущерба составляет свыше 500 млн. рублей.

В соответствии со ст. 7 Федерального закона от 21.12.1994 №68-ФЗ "О защите населения и территорий от чрезвычайных ситуаций природного и техногенного характера", мероприятия, направленные на предупреждение чрезвычайных ситуаций, а также на максимально возможное снижение размеров ущерба и потерь в случае их возникновения, проводятся заблаговременно.

Планирование и осуществление мероприятий по защите населения и территорий от чрезвычайных ситуаций, проводятся с учетом экономических, природных и иных характеристик, особенностей территорий и степени реальной опасности возникновения чрезвычайных ситуаций.

Объем и содержание мероприятий, определяются исходя из принципа необходимой достаточности и максимально возможного использования имеющихся сил и средств, включая силы и средства гражданской обороны.

Ликвидация чрезвычайных ситуаций осуществляется силами и средствами организаций, органов местного самоуправления, органов исполнительной власти субъектов Российской Федерации, на территориях которых сложилась чрезвычайная ситуация. При недостаточности вышеуказанных сил и средств, привлекаются силы и средства федеральных органов исполнительной власти.

11. Положение об очередности планируемого развития территории

11.1 Этапы строительства, реконструкции необходимых для функционирования объектов и обеспечения жизнедеятельности граждан объектов коммунальной, транспортной, социальной инфраструктур

Проектом планировки и межевания территории предусмотрено образование земельных участков из состава земель населенных пунктов, в рамках проекта "Сети электроснабжения и ливневой канализации в целях инженерно-технического обеспечения гипермаркета "Магнит", расположенного на

земельном участке с кадастровым номером 23:43:0137001:16401 по улице им.Сумиренко, 14/1 в Прикубанском внутригородском округе города Краснодара "Общая площадь образуемых земельных участков государственной неразграниченной собственности для размещения линейного объекта в границах кадастровых кварталов 23:43:0137031, 23:43:0137001 – 2930 кв.м. Общая площадь образуемых частей земельных участков из земель сторонних землепользователей для размещения линейного объекта – 3784 кв.м.

Очередность планируемого развития территории обеспечивается следующим образом:

- обеспечение устойчивого развития территорий;
- установление границ земельного участка, предназначенного для строительства и размещения линейного объекта «Сети электроснабжения расположены в Краснодарском крае, г. Краснодар в Прикубанском внутригородском округе. Проектируемые сети электроснабжения начинаются от точки подключения БКТП ГМ по улице им.Сумиренко до производственной базы, расположенной по улице Круговой, 4.»;
- развитие инженерной, транспортной и социальной инфраструктур;
- обеспечение учета интересов граждан и их объединений, Российской Федерации, субъектов Российской Федерации, муниципальных образований.

12. Нормативные документы

В процессе разработки проекта использовались следующие материалы и нормативно – правовые документы:

Градостроительный кодекс РФ от 29.12.2004 г. №190-ФЗ;

Земельный кодекс РФ от 25.10.2001 г. №136-ФЗ;

Водный кодекс РФ от 03.06.2006 г. №74-ФЗ;

Лесной кодекс РФ от 04.12.2006 г. №200-ФЗ;

Схема территориального планирования Краснодарского края

Федеральный закон от 21.12.1994 №68-ФЗ «О защите населения и территорий от чрезвычайных ситуаций природного и техногенного характера»

СНиП 2.07.01-89* «Градостроительство. Планировка и застройка городских и сельских поселений»

СНиП 3.02.01-87 «Земляные сооружения, основания и фундаменты»

СНиП 12-04-2002 «Безопасность труда в строительстве»

СНиП 12-01-2004 «Организация строительства»

СНиП 3.01.04-87 Приемка в эксплуатацию законченных строительством объектов. Основные положения.

Приложения



САМОРЕГУЛИРУЕМАЯ ОРГАНИЗАЦИЯ
Ассоциация

Основанная на членстве лиц, осуществляющая подготовку проектной документации объектов капитального строительства.

«ОБЪЕДИНЕНИЕ ПРОЕКТИРОВЩИКОВ «ТОПЛИВНО-ЭНЕРГЕТИЧЕСКИЙ КОМПЛЕКС»

(Регистрационный номер в государственном реестре саморегулируемых организаций Федеральной службы по экологическому, технологическому и атомному надзору СРО-П-177-29102012 от 29 октября 2012 г.)

Адрес: 197342, Санкт-Петербург, ул. Сердобольская, д. 64, литер К, помещение 10Н, www.op-tek.ru

г. Санкт-Петербург 03 марта 2016 г.

СВИДЕТЕЛЬСТВО

о допуске к определенному виду или видам работ, которые оказывают влияние
на безопасность объектов капитального строительства

№ 1301.02-2016-2311151140-П-177

Выдано члену саморегулируемой организации:
Обществу с ограниченной ответственностью «ЮГ ГЕО Альянс»

ОГРН: 1122311012856, ИНН: 2311151140, 350000, Россия, Краснодарский край,
г. Краснодар, ул. им. 1 Мая дом 184 литер А

Основание выдачи Свидетельства: Решение Совета Ассоциация «Объединение
проектировщиков «Топливо-Энергетический комплекс»,
протокол № 590 от 03 марта 2016 г.

Настоящее Свидетельство о допуске подтверждает право лица, которому оно выдано,
выполнять работы по подготовке проектной документации, которые оказывают
влияние на безопасность объектов капитального строительства, указанные в
Приложении к настоящему Свидетельству.

Начало действия с 03 марта 2016 г.
Свидетельство без приложения не действительно.
Свидетельство выдано без ограничения срока и территории его действия.
Свидетельство выдано взамен ранее выданного № 1301.01-2015-2311151140-П-177
от 26 ноября 2015г.

Директор _____



Д.С. Косолапов _____

Инв. N подл. Подп. и дата Взам. инв. N

Изм.	Кол.уч.	Лист	№ док.	Подп.	Дата



ЮГА-041-2017-ЛО-ППТ

Лист

21

ПРИЛОЖЕНИЕ 1.

К Свидетельству о допуске к
определенному виду
или видам работ по подготовке проектной документации, которые
оказывают влияние на безопасность объектов
капитального
строительства
от 03 марта 2016 г.
№ 1301.02-2016-2311151140-П-177

Виды работ, которые оказывают влияние на безопасность объектов капитального строительства, включая особо опасные и технически сложные объекты капитального строительства (кроме объектов использования атомной энергии), и о допуске к которым член Саморегулируемой организации Ассоциация «Объединение проектировщиков «Топливо-Энергетический Комплекс» Общество с ограниченной ответственностью «ЮГ ГЕО Альянс» Имеет Свидетельство

№	Наименование вида работ
1.	Работы по подготовке схемы планировочной организации земельного участка:
1.1.	Работы по подготовке генерального плана земельного участка
1.2.	Работы по подготовке схемы планировочной организации трассы линейного объекта
1.3.	Работы по подготовке схемы планировочной организации полосы отвода линейного сооружения
2.	Работы по подготовке архитектурных решений
3.	Работы по подготовке конструктивных решений
4.	Работы по подготовке сведений о внутреннем инженерном оборудовании, внутренних сетях инженерно-технического обеспечения, о перечне инженерно-технических мероприятий:
4.1.	Работы по подготовке проектов внутренних инженерных систем отопления, вентиляции, кондиционирования, противодымной вентиляции, теплоснабжения и холодоснабжения
4.2.	Работы по подготовке проектов внутренних инженерных систем водоснабжения и канализации
4.3.	Работы по подготовке проектов внутренних систем электроснабжения<*>
4.4.	Работы по подготовке проектов внутренних слаботочных систем<*>
4.5.	Работы по подготовке проектов внутренних диспетчеризации, автоматизации и управления инженерными системами
4.6.	Работы по подготовке проектов внутренних систем газоснабжения
5.	Работы по подготовке сведений о наружных сетях инженерно-технического обеспечения, о перечне инженерно-технических мероприятий:
5.1.	Работы по подготовке проектов наружных сетей теплоснабжения и их сооружений
5.2.	Работы по подготовке проектов наружных сетей водоснабжения и канализации и их сооружений
5.3.	Работы по подготовке проектов наружных сетей электроснабжения до 35 кВ включительно и их сооружений
5.4.	Работы по подготовке проектов наружных сетей электроснабжения не более 110 кВ включительно и их сооружений
5.5.	Работы по подготовке проектов наружных сетей Электроснабжение 110 кВ и более и их сооружений
5.6.	Работы по подготовке проектов наружных сетей слаботочных систем
5.7.	Работы по подготовке проектов наружных сетей газоснабжения и их сооружений
6.	Работы по подготовке технологических решений:
6.1.	Работы по подготовке технологических решений жилых зданий и их комплексов
6.2.	Работы по подготовке технологических решений общественных зданий и сооружений и их комплексов
6.3.	Работы по подготовке технологических решений производственных зданий и сооружений и их комплексов
6.4.	Работы по подготовке технологических решений объектов транспортного назначения и их

	комплексов
6.5.	Работы по подготовке технологических решений гидротехнических сооружений и их комплексов
6.6.	Работы по подготовке технологических решений объектов сельскохозяйственного назначения и их комплексов
6.7.	Работы по подготовке технологических решений объектов специального назначения и их комплексов
6.8.	Работы по подготовке технологических решений объектов нефтегазового назначения и их комплексов
6.9.	Работы по подготовке технологических решений объектов сбора, обработки, хранения, переработки и утилизации отходов и их комплексов
6.11.	Работы по подготовке технологических решений объектов военной инфраструктуры и их комплексов
6.12.	Работы по подготовке технологических решений объектов очистных сооружений и их комплексов
7.	Работы по разработке специальных разделов проектной документации:
7.1.	Инженерно-технические мероприятия по гражданской обороне
7.2.	Инженерно-технические мероприятия по предупреждению чрезвычайных ситуаций природного и техногенного характера
7.3.	Разработка декларации по промышленной безопасности опасных производственных объектов
7.4.	Разработка декларации безопасности гидротехнических сооружений
8.	Работы по подготовке проектов организации строительства, сносу и демонтажу зданий и сооружений, продлению срока эксплуатации и консервации<*>
9.	Работы по подготовке проектов мероприятий по охране окружающей среды
10.	Работы по подготовке проектов мероприятий по обеспечению пожарной безопасности
11.	Работы по подготовке проектов мероприятий по обеспечению доступа маломобильных групп населения
12.	Работы по обследованию строительных конструкций зданий и сооружений
13.	Работы по организации подготовки проектной документации, привлекаемым застройщиком или заказчиком на основании договора юридическим лицом или индивидуальным предпринимателем (генеральным проектировщиком)

Виды работ, которые оказывают влияние на безопасность объектов капитального строительства (кроме особо опасных и технически сложных объектов, объектов использования атомной энергии), и о допуске к которым член Саморегулируемой организации Ассоциации «Объединение проектировщиков «Топливо-Энергетический Комплекс» Общество с ограниченной ответственностью «ЮГ ГЕО Альянс» Имеет Свидетельство

№	Наименование вида работ
1.	Работы по подготовке схемы планировочной организации земельного участка:
1.1.	Работы по подготовке генерального плана земельного участка
1.2.	Работы по подготовке схемы планировочной организации трассы линейного объекта
1.3.	Работы по подготовке схемы планировочной организации полосы отвода линейного сооружения
12.	Работы по обследованию строительных конструкций зданий и сооружений



ПРИЛОЖЕНИЕ
к постановлению администрации
муниципального образования
город Краснодар
от 05.10.2017 № 444/17

ЗАДАНИЕ
на выполнение инженерных изысканий
для подготовки документации по планировке территории (проекта
планировки территории и проекта межевания территории) для
размещения линейного объекта (сети электроснабжения и ливневой
канализации) в целях инженерно-технического обеспечения гипермаркета
«Магнит», расположенного на земельном участке с кадастровым номером
23-43:0137001:16401 по улице им. Симиренко, 14/1 в Прикубанском
внутригородском округе города Краснодара

1. Наименование объекта	«Сети инженерно-технического обеспечения – сети ливневой канализации, сети электроснабжения КЛ-10 кВ от границ земельного участка АО «Танлер» с кадастровым номером 23-43:0137001:16401 до точек подключения»
2. Вид строительства	Новое
3. Стадия проектирования	Предпроектная проработка
4. Сроки выполнения проектирования	Согласно договору
5. Идентификационные сведения об объекте (функциональное назначение, уровень ответственности зданий и сооружений)	Уровень ответственности: II (нормальный). Ориентировочная длина: сети ливневой канализации – 625 м; сети электроснабжения – 589 м. Длина объекта уточняется в ходе работ ППТ/ПМТ. Ширина земельных участков, отводимых под сети ливневой канализации, – 5 м в каждую сторону от оси трубопровода, под сети электроснабжения КЛ-10 кВ – 1 м в каждую сторону от оси КЛ.
6. Характеристика ожидаемых воздействий объектов строительства	Определить при выполнении инженерных изысканий
7. Цели инженерных изысканий	Получение инженерно-геологических, инженерно-геотехнических, инженерно-гидрометеорологических и инженерно-экологических данных, необходимых для проектирования объектов, приведенных в данном техническом задании. Комплексное изучение природных и техногенных условий территории в объеме, достаточном для принятия проектных решений по строительству и мероприятиям по инженерной защите территории и сооружений от опасных геологических и инженерно-геологических процессов
8. Виды инженерных изысканий	Инженерно-геологические; инженерно-геотехнические изыскания; инженерно-гидрометеорологические изыскания;

9. Перечень нормативных документов	Инженерно-экологические изыскания Инженерные изыскания и разработку документации выполнять в соответствии с законодательством РФ и действующими нормативными документами РФ в области строительства, в том числе: СП 47.13330.2012 «Инженерные изыскания для строительства. Основные положения»; СП 11-102-97 «Инженерно-экологические изыскания для строительства»; СП 11-103-97 «Инженерно-гидрометеорологические изыскания для строительства»; СП 11-105-97 «Инженерно-геологические изыскания для строительства»; СП 33-101-2003 «Определение основных расчётных гидрологических характеристик»; СП 37.13330.2012 «Свод правил. Промышленный транспорт. Актуализированная редакция СНиП 2.05.07-91»; ГЭСН 81-02-Пр-2001 «Земляные работы»; ГОСТ 21.301-2014 «Межгосударственный стандарт. Система проектной документации для строительства. Основные требования к оформлению отчётной документации по инженерным изысканиям»; ГОСТ 25100-2011 «Грунты. Классификация»; ГОСТ 21.302-2013 «Условные графические обозначения в документации по инженерно-геологическим изысканиям»; ГОСТ 20522-2012 «Грунты. Методы статистической обработки результатов испытаний»
10. Местоположение объекта	Российская Федерация, Краснодарский край, город Краснодар, Прикубанский внутригородской округ, ул. им. Симиренко, 14/1
11. Сведения о наличии материалов ранее выполненных изысканий	Ранее выполнялись инженерно-геологические изыскания
12. Требования к точности, надёжности, достоверности и обеспеченности	Все исследования проводить на поверенном и сертифицированном в РФ оборудовании.
13. Требования к составлению и содержанию прогноза изменений природных и техногенных условий	Прогноз изменений природных и техногенных условий выполнять не требуется
14. Требования к составу, срокам, порядку и форме представления изыскательской продукции заказчику	Изыскательская продукция оформляется в виде технического отчёта, состоящего из пояснительной записки, текстовых и графических приложений, которые должны соответствовать требованиям нормативных документов и технического задания. Изыскательская продукция должна формироваться отдельным томом по каждому виду инженерных изысканий

Директор департамента
архитектуры и градостроительства
администрации муниципального
образования город Краснодар

М.А. Фролов

Инв. № подл.	Подп. и дата	Взам. инв. №

Изм.	Кол.уч.	Лист	№ док.	Подп.	Дата



ЮГА-041-2017-ЛО-ППТ

Лист
25



АДМИНИСТРАЦИЯ МУНИЦИПАЛЬНОГО ОБРАЗОВАНИЯ
ГОРОД КРАСНОДАР

ПОСТАНОВЛЕНИЕ

СБ.ЛО.8044

№ 4444

г. Краснодар

О разрешении подготовки документации по планировке территории (проекта планировки территории и проекта межевания территории) для размещения линейного объекта (сетей электроснабжения и ливневой канализации) в целях инженерно-технического обеспечения гипермаркета «Магнит», расположенного на земельном участке с кадастровым номером 23:43:0137001:16401 по улице им. Смирненко, 14/1 в Прикубанском внутригородском округе города Краснодара

В соответствии со статьями 41, 46 Градостроительного кодекса Российской Федерации, статьи 45 Устава муниципального образования город Краснодар и на основании обращения акционерного общества «Тандер» постановляю:

1. Разрешить акционерному обществу «Тандер» подготовку документации по планировке территории (проекта планировки территории и проекта межевания территории) для размещения линейного объекта (сетей электроснабжения и ливневой канализации) в целях инженерно-технического обеспечения гипермаркета «Магнит», расположенного на земельном участке с кадастровым номером 23:43:0137001:16401 по улице им. Смирненко, 14/1 в Прикубанском внутригородском округе города Краснодара в соответствии с действующим законодательством.

2. Утвердить задание на выполнение инженерных изысканий для подготовки документации по планировке территории (проекта планировки территории и проекта межевания территории) для размещения линейного объекта (сетей электроснабжения и ливневой канализации) в целях инженерно-технического обеспечения гипермаркета «Магнит», расположенного на земельном участке с кадастровым номером 23:43:0137001:16401 по улице им. Смирненко, 14/1 в Прикубанском внутригородском округе города Краснодара (прилагается).

3. Департаменту архитектуры и градостроительства администрации муниципального образования город Краснодар (Фролов) после представления

2

акционерным обществом «Тандер» документации по планировке территории (проекта планировки территории и проекта межевания территории) для размещения линейного объекта (сетей электроснабжения и ливневой канализации) в целях инженерно-технического обеспечения гипермаркета «Магнит», расположенного на земельном участке с кадастровым номером 23:43:0137001:16401 по улице им. Смирненко, 14/1 в Прикубанском внутригородском округе города Краснодара осуществить её проверку на соответствие требованиям градостроительного законодательства.

4. Информационно-аналитическому управлению администрации муниципального образования город Краснодар (Тычинкин) в течение трёх дней опубликовать официально настоящее постановление в установленном порядке.

5. Настоящее постановление вступает в силу со дня его официального опубликования.

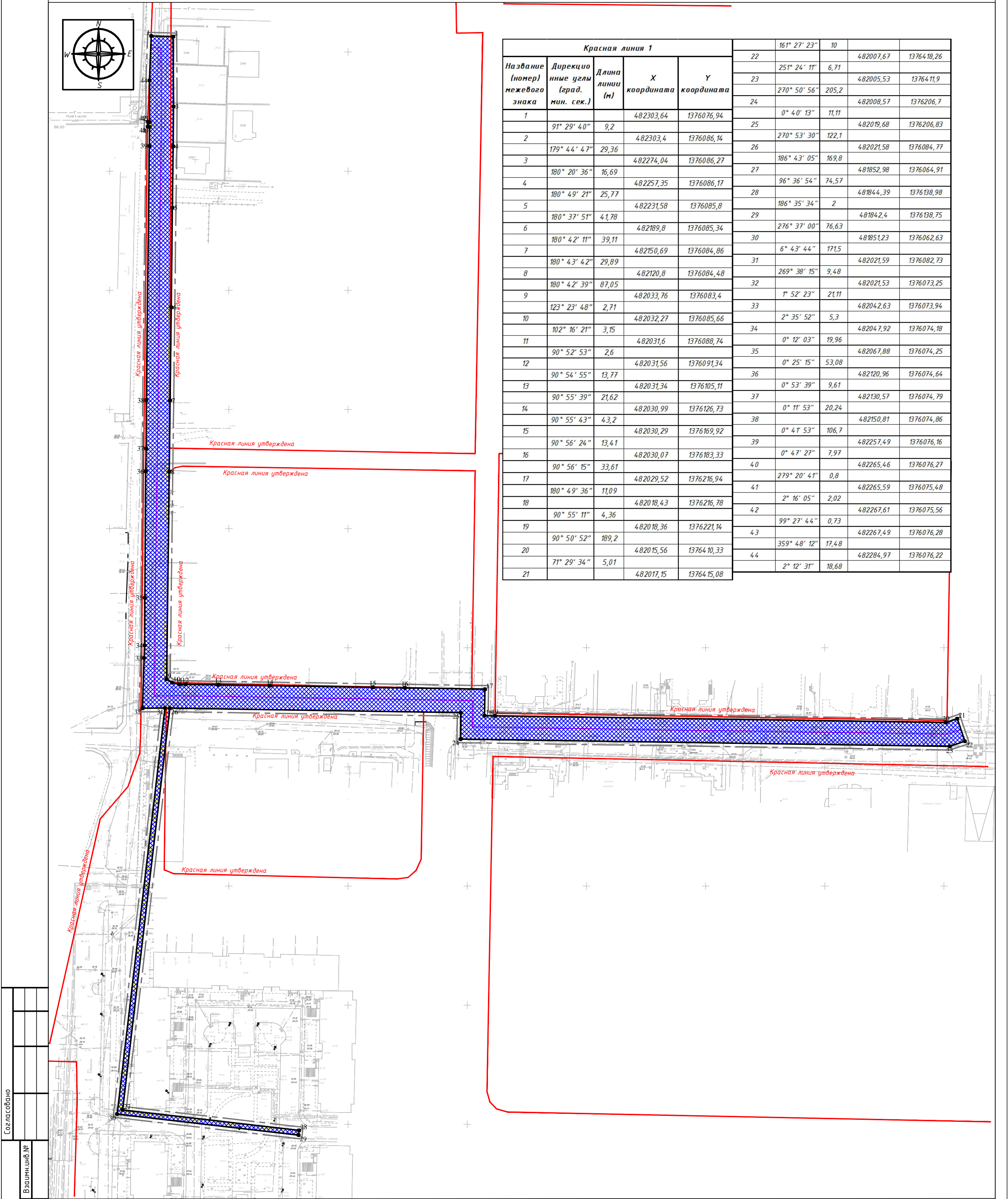
6. Контроль за исполнением настоящего постановления возложить на заместителя главы муниципального образования город Краснодар В.Л.Савицкого.



Глава муниципального образования город Краснодар _____ Е.А.Первышов

Handwritten signature

Чертеж красных линий М 1:1000



Красная линия 1						161° 27' 23"	10		
Название (номер межевого знака)	Дирекционные углы (град. мин. сек.)	Длина линии (м)	Х координата	У координата	22	251° 24' 11"	6,71	482007,67	1376418,26
1	91° 29' 40"	9,2	482303,64	1376076,94	23	270° 50' 56"	205,2	482005,53	1376411,9
2	179° 44' 47"	29,36	482303,4	1376086,14	24	0° 40' 13"	11,11	482008,57	1376206,7
3	180° 20' 36"	16,69	482274,04	1376086,27	25	270° 53' 30"	122,1	482019,68	1376206,83
4	180° 49' 21"	25,77	482257,35	1376086,17	26	186° 43' 05"	169,8	482021,58	1376084,77
5	180° 37' 51"	41,78	482231,58	1376085,8	27	96° 36' 54"	74,57	481852,98	1376064,91
6	180° 42' 11"	39,11	482189,8	1376085,34	28	186° 35' 34"	2	481844,39	1376138,98
7	180° 43' 42"	29,89	482150,69	1376084,86	29	276° 37' 00"	76,63	481842,4	1376138,75
8	180° 42' 39"	87,05	482120,8	1376084,48	30	6° 43' 44"	171,5	481851,23	1376062,63
9	123° 23' 48"	2,71	482033,76	1376083,4	31	269° 38' 15"	9,48	482021,59	1376082,73
10	102° 16' 21"	3,15	482032,27	1376085,66	32	1° 52' 23"	21,11	482021,53	1376073,25
11	90° 52' 53"	2,6	482031,6	1376088,74	33	2° 35' 52"	5,3	482042,63	1376073,94
12	90° 54' 55"	13,77	482031,56	1376091,34	34	0° 12' 03"	19,96	482047,92	1376074,18
13	90° 55' 39"	21,62	482031,34	1376105,11	35	0° 25' 15"	53,08	482067,88	1376074,25
14	90° 55' 43"	4,3,2	482030,99	1376126,73	36	0° 53' 39"	9,61	482120,96	1376074,64
15	90° 56' 24"	13,41	482030,29	1376169,92	37	0° 11' 53"	20,24	482130,57	1376074,79
16	90° 56' 15"	33,61	482030,07	1376183,33	38	0° 11' 53"	20,24	482150,81	1376074,86
17	180° 49' 36"	11,09	482029,52	1376216,94	39	0° 41' 53"	106,7	482257,49	1376076,16
18	90° 55' 11"	4,36	482018,43	1376216,78	40	279° 20' 41"	0,8	482265,46	1376076,27
19	90° 50' 52"	189,2	482018,36	1376221,14	41	2° 16' 05"	2,02	482265,59	1376075,48
20	71° 29' 34"	5,01	482015,56	1376410,33	42	99° 27' 44"	0,73	482267,61	1376075,56
21			482017,15	1376415,08	43	359° 48' 12"	17,48	482267,49	1376076,28
					44	2° 12' 31"	18,68	482284,97	1376076,22

Согласовано

Визир. инв. №

Подп. и дата

Инв. № подл.

Условные обозначения

— образующий земельный участок для размещения линейного объекта

— проектируемые красные линии линейного объекта "Сети электроснабжения и ливневой канализации в целях инженерно-технического обеспечения гипермаркета "Магнит", расположенного на земельном участке с кадастровым номером 23:43:0137001:16401 по улице им.Симиренко, 14/1 в Прикубанском внутригородском округе города Краснодара"

• 21

— разбивочная точка и ее номер

— проектируемая ось ливневой канализации

— проектируемая ось сети электроснабжения

— утвержденные красные линии

— граница территории, в отношении которой осуществляется подготовка проекта планировки

Изм. Кол.ч. Лист № док. Подп. Дата

Разраб. Давиденко 09.17

Н.контр. Захаров 09.17

ГИП Яценко 09.17

ЮГА-044-2017-ЛО-ПМТ

"Сети электроснабжения и ливневой канализации в целях инженерно-технического обеспечения гипермаркета "Магнит", расположенного на земельном участке с кадастровым номером 23:43:0137001:16401 по улице им.Симиренко, 14/1 в Прикубанском внутригородском округе города Краснодара"

Проект планировки территории

Чертеж красных линий М 1:1000

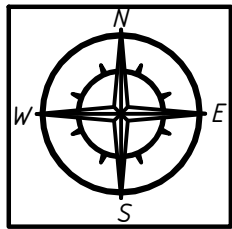
Стадия Лист Листов

П 1 1

ООО "ЮГ ГЕО Альянс"

св-во №1301.02-2016-231115140-П-177 от 03.03.2016 г.

Чертеж границ зон планируемого размещения линейных объектов
Чертеж границ зон планируемого размещения линейных объектов, подлежащих
переносу (перестройке) из зон планируемого размещения линейных объектов М 1:1000



Примечание:
Документацией по планировке территории линейного объекта «Сети электроснабжения и ливневой канализации в целях инженерно-технического обеспечения гипермаркета "Магнит", расположенного на земельном участке с кадастровым номером 23:43:0137001:16401 по улице им.Симиренко, 14/1 в Прикубанском внутригородском округе города Краснодара» не предусматривается перенос (перестройка) линейных объектов, находящихся в зоне планируемого размещения линейного объекта.

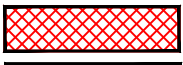

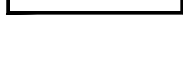
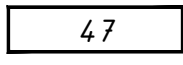
Согласовано

Взаимн.инф.№

Подп. и дата

Инф.№ подл.

Условные обозначения

-  - охранный зона образуемого объекта
-  - образуемый земельный участок для размещения линейного объекта
-  - граница территории, в отношении которой осуществляется подготовка проекта планировки
-  - номер характерных точек границ зон планируемого размещения линейных объектов

ЮГА-044-2017-ЛО-ППТ					
"Сети электроснабжения и ливневой канализации в целях инженерно-технического обеспечения гипермаркета "Магнит", расположенного на земельном участке с кадастровым номером 23:43:0137001:16401 по улице им.Симиренко, 14/1 в Прикубанском внутригородском округе города Краснодара"					
Изм.	Кол.уч.	Лист № док.	Ред.	Дата	
Разраб.	Давиденко			09.17	
Проект планировки территории				Стадия	Лист
				П	1
				Листов	1
Чертеж границ зон планируемого размещения линейных объектов, подлежащих переносу (перестройке) из зон планируемого размещения линейных объектов М 1:1000					
Н. контр.	Захаров			09.17	
ГИП	Яценко			09.17	
				ООО "ЮГ ГЕО Альянс" сб-до №1301.02-2016- 2311151140-П-177 от 03.03.2016 г.	